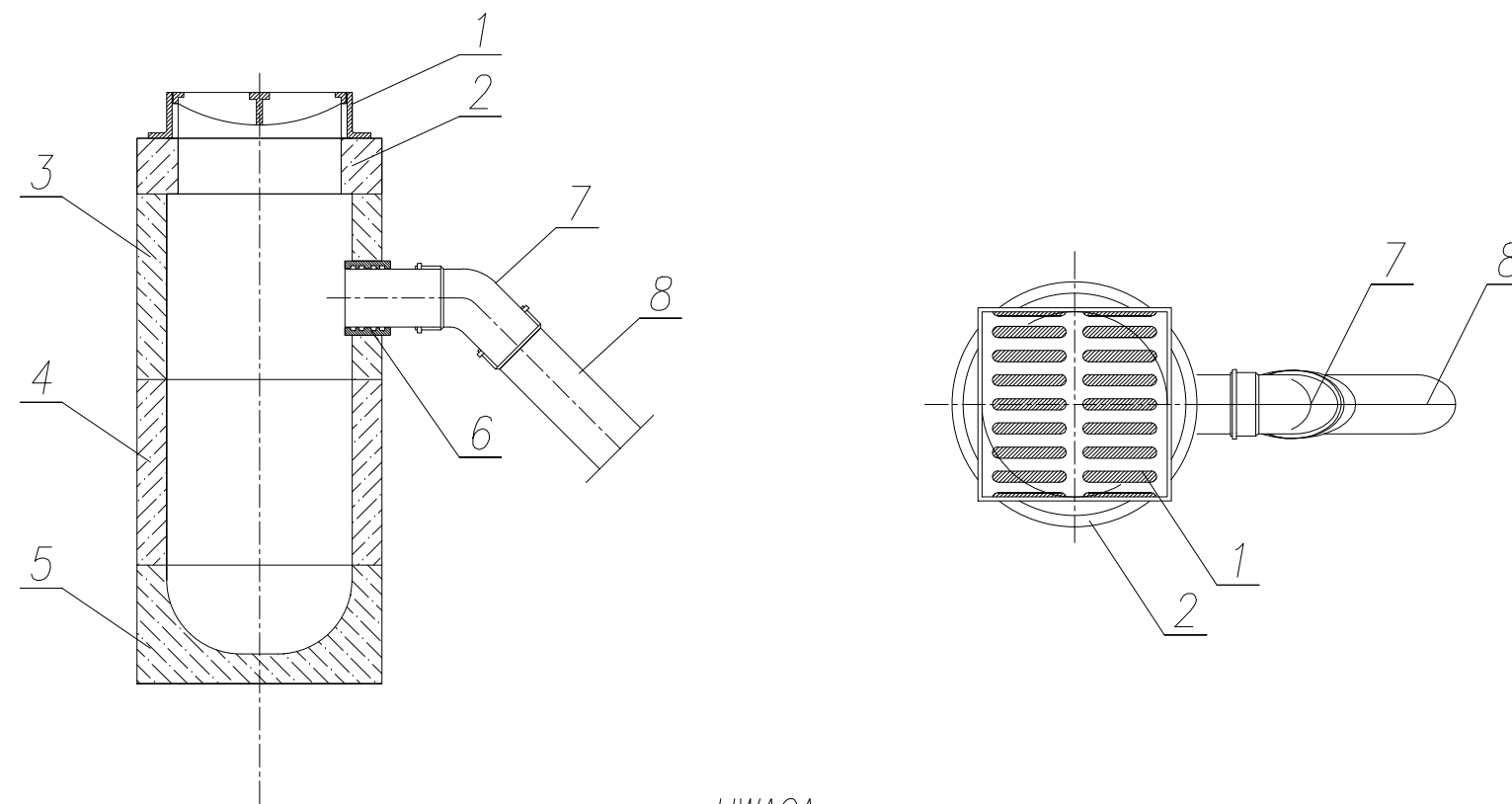


RYSUNEK MONTAŻOWY WPUSTU ULICZNEGO

skala 1:20



OZNACZENIA:

- 1 WPUST ULICZNY kl. C250 z kołnierzem
- 2 PIERŚCIEŃ REDUKCYJNY PR
- 3 ELEMENT PRZYŁĄCZENIOWY EP
- 4 KRAŻEK POŚREDNI K3
- 5 DNO OSADNIKOWE D.O.
- 6 TULEJA OCHRONNA PCV \varnothing 160
- 7 KOLANO PCV \varnothing 160/45°
- 8 PROSTKA KIELICHOWA PCV \varnothing 160

UWAGA:

WPUSTY ULICZNE WYKONAĆ Z KRATĄ ŻELIWNĄ
PŁASKĄ kl.250 TYP 67K Z KOŁNIERZEM
np. PROD. "KZ" KOŃSKIE
STUDNIE OSADNIKOWE WPUSTÓW ULICZNYCH
WYKONAĆ Z PREFABRYKOWANYCH ELEMENTÓW
BETONOWYCH np. PROD. "BS" Sp. z o.o.
STAROGARD ul. USŁUGOWA 4